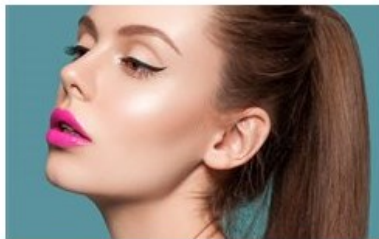


## 4 τρικ για να βάζεις eyeliner σαν εξπέρ

Δημοσίευση: 24 Αυγ 2015, 16:56



### **Το τρικ με τις βούλες**

Όταν βάζεις υγρό eyeliner, ζωγράφισε πρώτα μικρές-μικρές κουκίδες κατά μήκος του βλεφάρου και στη συνέχεια ένωσε τις με το liner. Έτσι είναι πολύ πιο εύκολο να ζωγραφίσεις μία ευθεία γραμμή.

### **Για να κάνεις τις βλεφαρίδες σου να μοιάζουν μεγαλύτερες**

Ναι, μπορείς να τις κάνεις να δείχνουν πιο μεγάλες με λίγο eyeliner. Αυτή τη φορά, μην τραβήξεις μία ευθεία γραμμή - ζωγράφισε πολύ πολύ μικρές τελείες ανάμεσα στις βλεφαρίδες με ένα μαύρο liner. Hello, Gorgeous.

### **Βάψε το εσωτερικό του κάτω βλεφάρου**

Ένα τόσο απλό τρικ μπορεί να κάνει τη διαφορά «Το μόνο που χρειάζεσαι είναι μία παχιά μαύρη γραμμή για έντονο βλέμμα», λέει η beauty editor Έιμι Κέλερ.

### **Μην είσαι και πολύ προσεκτική**

"Σχημάτισε τη γραμμή πολύ γρήγορα και όχι με τόση προσοχή - μετά πάρε μία μπατονέτα, ρίξε πάνω λίγο ντεμακιγιάζ και πέρασε το πάνω από τη γραμμή, σβήνοντας ό,τι δεν έχει σχεδιαστεί καλά», λέει η ειδικός Χέδερ Μιούερ.

[woman.in.gr](http://woman.in.gr)